

基本設計：20畳LDKの3LDKオール電化・長期優良住宅認定取得住宅

- ・建物性能は次世代基準（2025年）をクリアするZEH仕様相当の住宅です。高い断熱性能によって冬場の窓の結露は発生しにくい事はもちろん夏場の強い日射による建物内への影響も抑えるため冷暖房の光熱費のランニングコストも抑えられます。
- ・オール電化住宅・室内照明は全てLED照明を採用しているため、毎日の生活に必ず必要になる光熱費も抑えられることが期待できます。

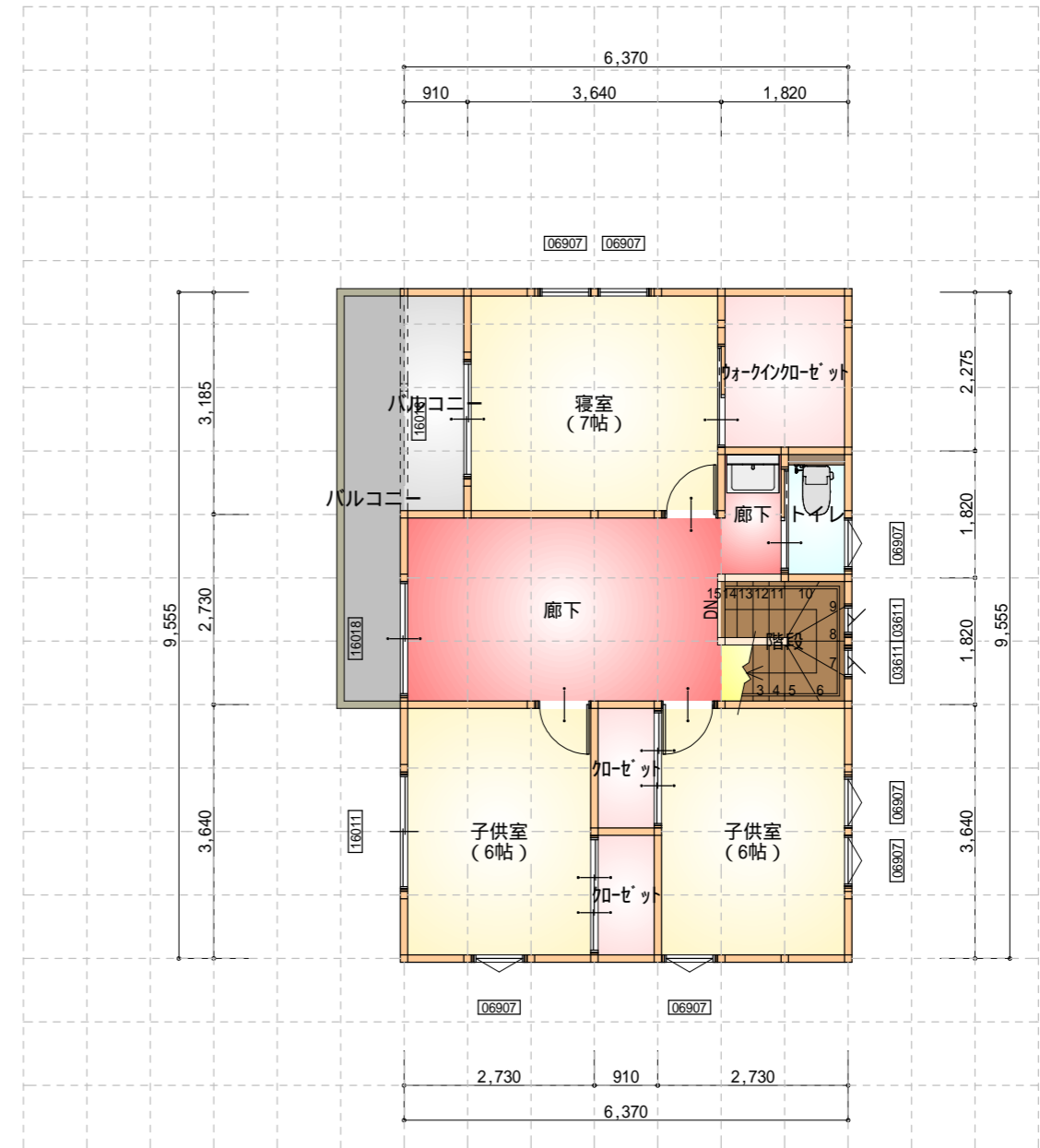
20畳の広いLDKは日常生活で考えられる様々なシチュエーションに対応した使いやすい配置を意識して設計しました。リビング内の畳スペースは小上がりとなっており畳の下はすべて収納空間となります。トイレの配置は室内動線で使いやすい場所に配置する事と音へも配慮した位置を意識して設計しました。

廊下スペースは広いホールとしていますがこれは洗濯物を干すスペースを室内干しで出来る空間を確保するためです。基本的には洗濯物を干す場所はこのホールをメインで使用、全ての部屋からの動線スペースに配置する事でそれぞれのお部屋を使う人が自分の服を物干しスペースから取り自分の部屋のクローゼットにしまう。この生活の流れが出来ることにより家事の負担を家族みんなで自然に分担できる事を意識して設計しました。各部屋は壁だけでつながっていないのでそれぞれの生活での音の配慮ができる間取りを意識して設計しました。2階にもトイレと洗面化粧台を設置しています。1件の家にトイレが2カ所は珍しくないですが洗面台も2カ所あるというのは一般的にはあまり目にしませんがいずれも使い勝手を考えてあつてうれしい設備だと思ひ配置しています。



1階 平面図 S:1/100

階	面積 m ² (坪)
1階	59.62 (18.04)
2階	57.96 (17.53)
延床面積	117.58 (35.57)
施工床面積	129.59 (39.20)
建築面積	63.34 (19.16)



2階 平面図 S:1/100

工事名
株式会社ヒガシ昭和町押越建売住宅新築工事

備考

HIGASHI 株式会社ヒガシ

山梨県南アルプス市下高砂332-8
TEL 055-280-5133 FAX 055-280-5135

管理者

設計者

担当者

日付

図面名
1階 平面図, 2階 平面図

縮尺 1/100

図面
2