

笛吹市洪水・土砂災害ハザードマップ

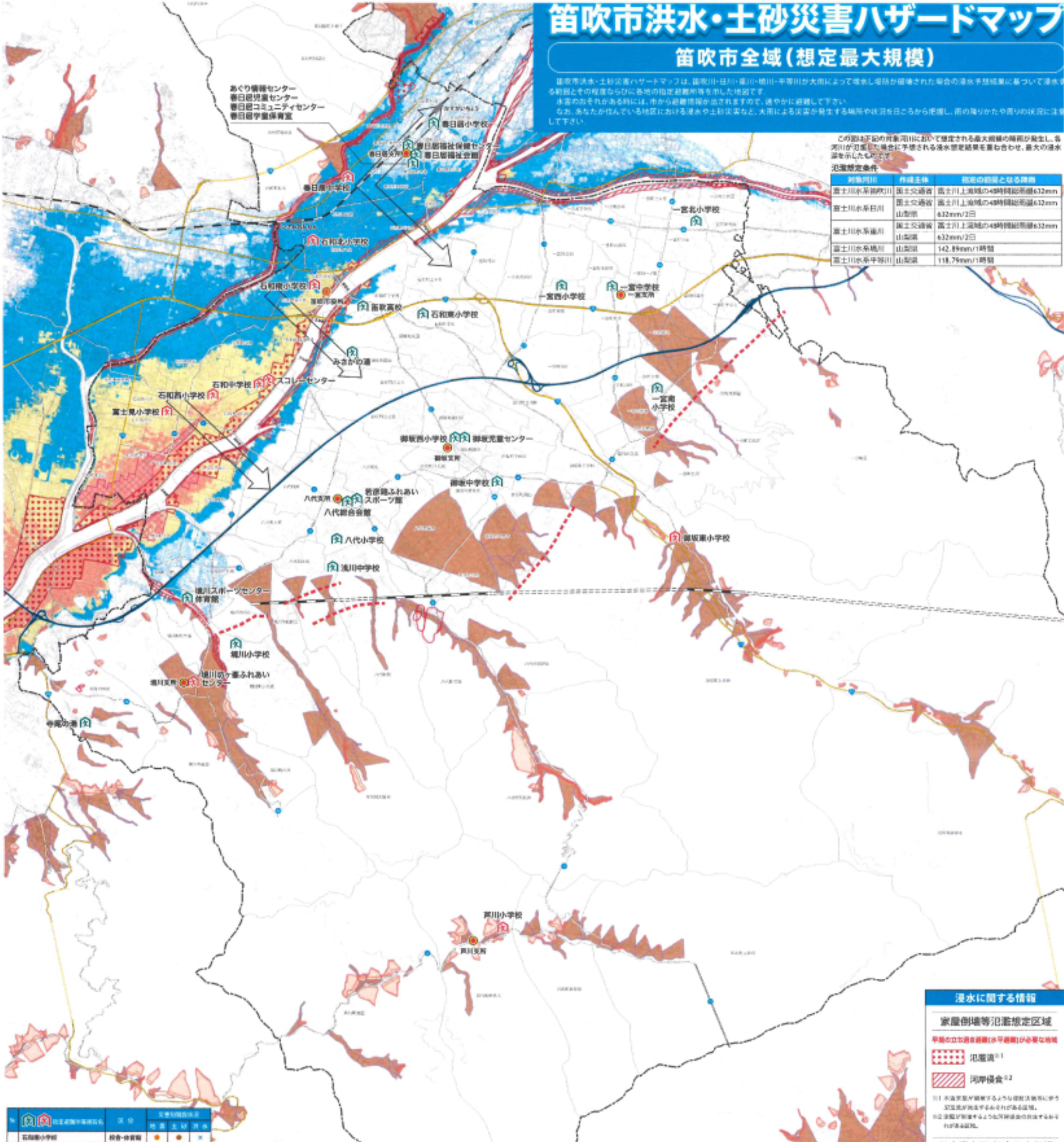
笛吹市全域(想定最大規模)

笛吹市洪水・土砂災害ハザードマップは、笛吹川・日川・栗川・楳川・平野川が大雨によって増水し堤防が破壊された場合の浸水予想結果に基づいて浸水する範囲とその程度をあらかじめ各地の指定避難所等を示した地図です。
 水害のおそれがある時には、市から避難情報が送られますので、速やかに避難して下さい。
 なお、あなたがお住んでいる地区における浸水や土砂災害など、大雨による災害が発生する場所や状況を日ごろから把握し、雨の降りかたや降り具合に注意して下さい。

この図は下記の河川において想定される最大規模の降雨が発生し、各河川が氾濫した場合に予想される浸水想定結果を組み合わせ、最大の浸水深を示したものです。

氾濫想定条件

対象河川	作成主体	氾濫の前提となる降雨
富士川水系楳川	国土交通省	富士川上流域の48時間総雨量632mm
富士川水系日川	国土交通省	富士川上流域の48時間総雨量632mm 山梨県 632mm/2日
富士川水系楳川	国土交通省	富士川上流域の48時間総雨量632mm 山梨県 632mm/2日
富士川水系楳川	山梨県	142.89mm/1時間
富士川水系平野川	山梨県	118.79mm/1時間



指定避難所等名称	区分	浸水	土砂災害	地震
石和南小学校	校舎・体育館	●	●	●
石和東小学校	校舎・体育館	●	●	●
石和北小学校	校舎・体育館	●	●	●
富士見小学校	校舎・体育館	●	●	●
石和西小学校	校舎・体育館	●	●	●
石和中学校	校舎・体育館	●	●	●
みさかの道	施設	●	●	●
一宮中学校	校舎・体育館	●	●	●
一宮西小学校	校舎・体育館	●	●	●
一宮東小学校	校舎・体育館	●	●	●
一宮北小学校	校舎・体育館	●	●	●
八代総合会館	施設	●	●	●
八代小学校	校舎・体育館	●	●	●
遠川中学校	校舎・体育館	●	●	●
遠川スポーツセンター	施設	●	●	●
遠川小学校	校舎・体育館	●	●	●
遠川のヶふれあいセンター	施設	●	●	●
遠川実業	施設	●	●	●
真川小学校	校舎・体育館	●	●	●
真川実業	施設	●	●	●

凡例

指定避難所等
 災害の発生時や避難の必要が生じた場合、災害の危険性がなくなるまで必要な避難所として、事前に災害により安全へ戻れなくなった住民等が一時に避難することを目的とした施設です。
 なお、市で指定する指定避難所等は、災害発生時に利用できる施設に限ります。

● 笛吹市役所
 ● 支所
 ● 国道
 ● 県道
 ● 高道路
 ● 鉄道
 → 避難方向

※浸水想定区域にお住まいの方は、避難所や指定避難所等への事前の避難をお願いします。



浸水に関する情報

家屋倒壊等氾濫想定区域
 早期の立ち退き避難(水平避難)が必要な地域

- 氾濫浸食^{※1}
- 河岸侵食^{※2}

※1 浸水想定が実施されるようになり浸食が著しくなり、浸食が著しくなるおそれがある区域。
 ※2 浸食が著しくなるおそれがある区域。

最大浸水深(想定最大規模)

- 5.0m以上
- 3.0m以上5.0m未満
- 0.5m以上3.0m未満
- 0.5m未満

※1 浸水想定が実施されるおそれがある区域から、早期の立ち退き避難(水平避難)が必要。
 ※2 浸水想定が実施されるおそれがある区域から、浸水時の状況を見極め、自ら判断して避難するおそれがある区域に避難するおそれがある区域。

過去30年の浸水実績

浸水深ランクの目安

- 5.0m以上
2階の屋根以上が浸水
- 3.0m以上 5.0m 未満
2階の屋根まで浸水
- 0.5m以上 3.0m 未満
1階の屋根まで浸水
- 0.5m 未満

地震に関する情報

活断層(層状丘陵断層)
 笛吹市には活断層の疑いのある断層が複数あります。浸水や土砂災害だけでなく、地震にもご注意ください。

土砂災害に関する情報

土砂災害警戒区域等

- 土砂災害特別警戒区域
- 土砂災害警戒区域

土砂災害警戒区域
 土砂災害が発生した場合、住民等の生命又は身体に被害が生じるおそれがある区域を指し、避難勧告等の発令が行われます。

土砂災害特別警戒区域
 土砂災害が発生した場合、建築物に被害が生じ、住民等の生命又は身体に著しい被害が生じるおそれがある区域を指し、特定の危険行為に対する許可制や、建築物の構造規制等が行われます。

急傾斜地の崩壊(合計約)
 ● 危険箇所

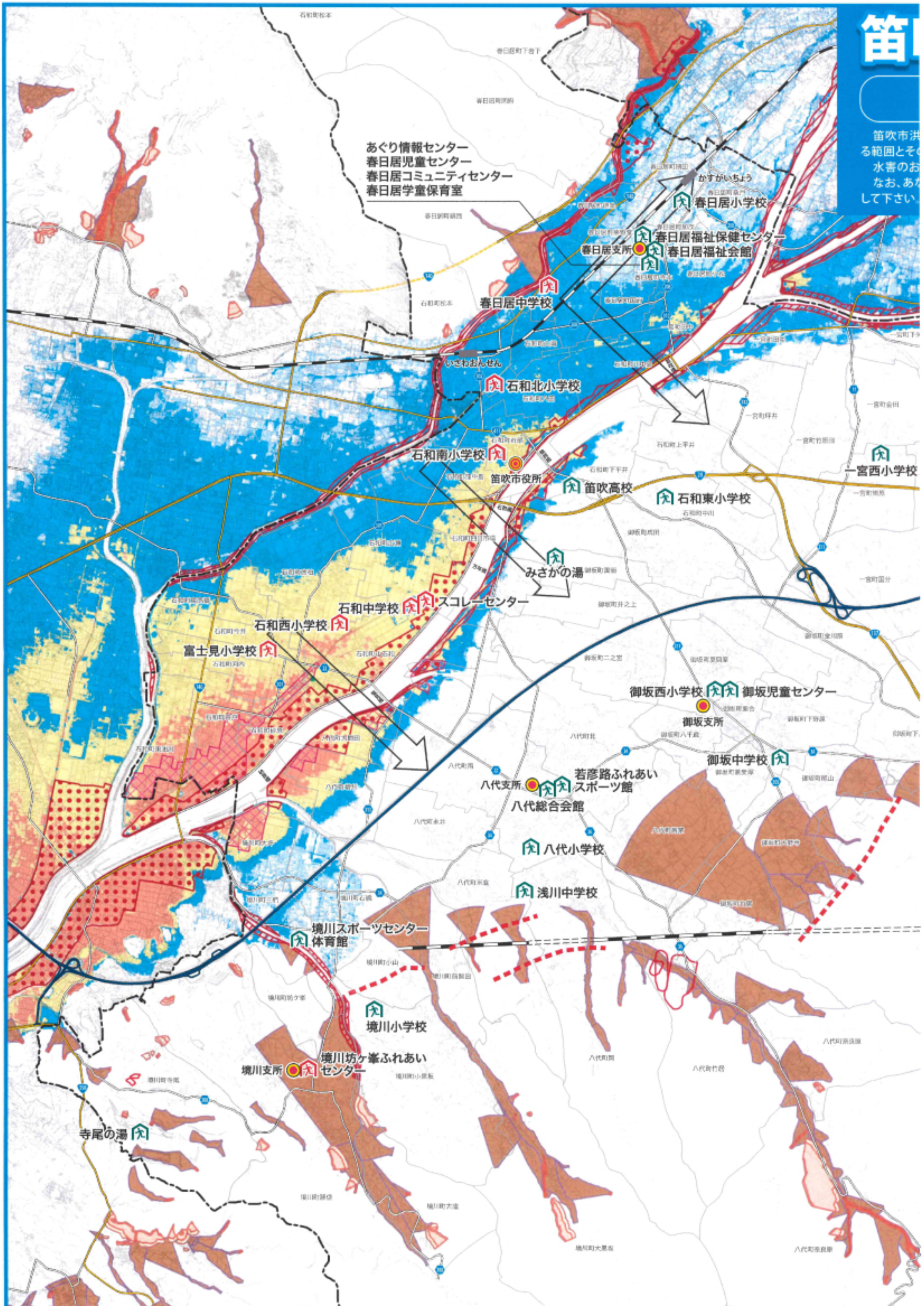
土石流
 ● 危険箇所

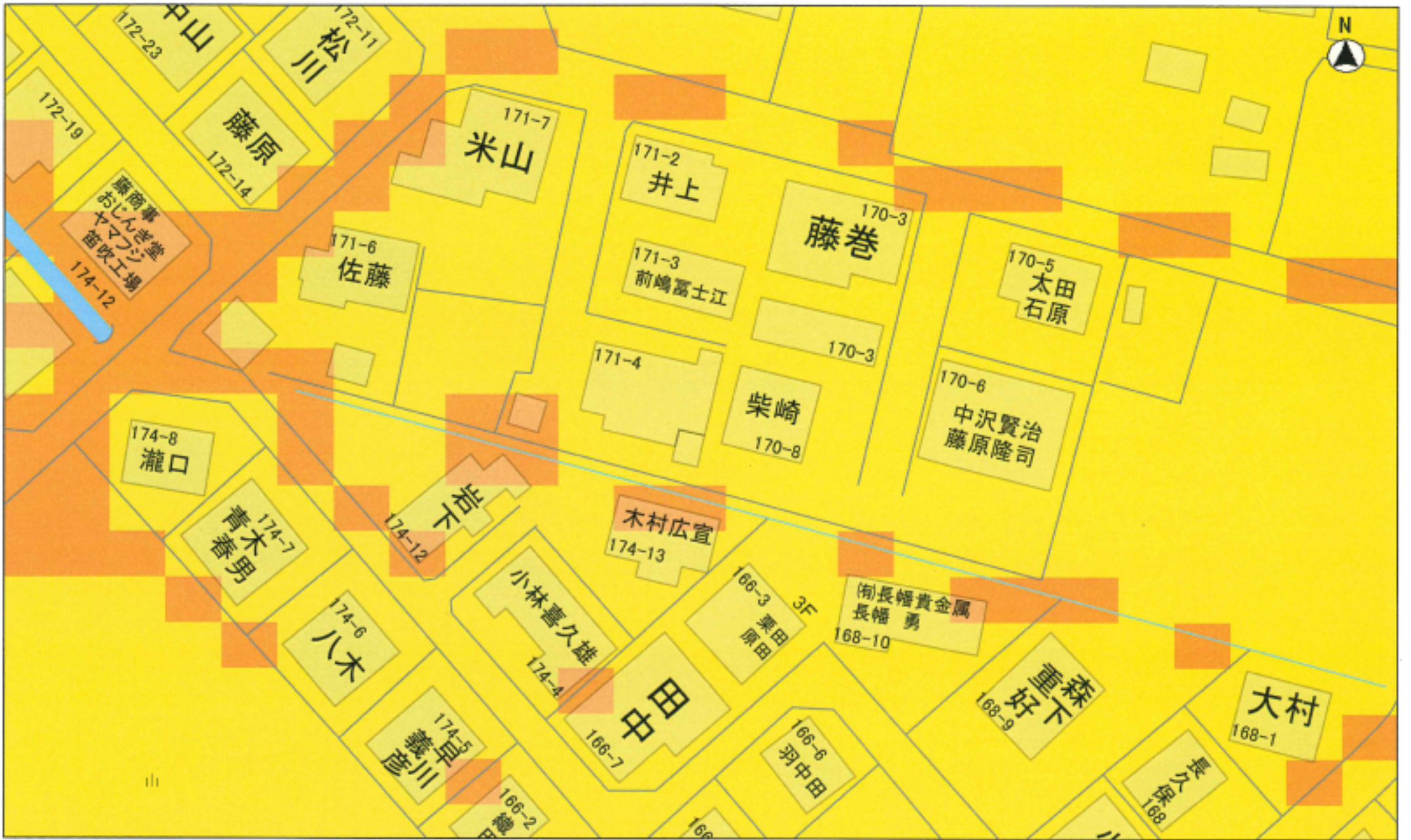
地滑り
 ● 危険箇所

この図は、国土交通省河川氾濫予測システム(河川氾濫予測システム)に基づき作成されたものであり、実際の災害発生時の状況とは異なる場合があります。また、この図は、国土交通省河川氾濫予測システム(河川氾濫予測システム)に基づき作成されたものであり、実際の災害発生時の状況とは異なる場合があります。

笛

笛吹市洪水
る範囲とその
水害のお
なお、あ
して下さい





縮尺 1 : 500

